

УТВЕРЖДАЮ:



Директор МКУ «Нижегородлес»

В.В. Кукушкин

(подпись)

2024 г.

АКТ

лесопатологического обследования № 20

лесных насаждений, закрепленных за муниципальным казенным учреждением  
«Нижегородское городское лесничество»

Нижегородская область

(субъект Российской Федерации)

Способ лесопатологического обследования: 1. Визуальный

2. Инструментальный

Место проведения: вдоль гаражей ГК «Медик»

Участковое лесничество	Урочище (дача)	Квартал (кварталы)	Выдел (выделы)	Площадь, га	Лесопатологический выдел	Площадь лесопатологического выдела, га
Приокское	-	5	10	0,4	-	-

Лесопатологическое обследование проведено на общей площади 0,4 га.

Кадастровый номер участка: \_\_\_\_\_  
(для предоставленных в постоянное (бессрочное) пользование, аренду)

Документ о праве пользования: \_\_\_\_\_  
\_\_\_\_\_  
\_\_\_\_\_

(тип документа о праве пользования, дата, номер, вид разрешенного использования лесов)

## 2. Инструментальное (детальное) обследование лесных насаждений.

2.1. Лесничество МКУ «Нижегородлес» Участковое лесничество Автозаводское  
Урочище (дача) - Квартал 5 Выдел 10 Лесопатологический выдел -  
Наличие ограничений или особенностей участка, влияющих на назначение СОМ:  
В связи с наличием захламленности выдела и высокой антропогенной нагрузки вдоль гаражей  
(отметка о наличии ООПТ, ОЗУ, водоохранной зоны, радиоактивного загрязнения лесов,  
ГК «Медик» существует угроза возникновения пожарной опасности в городских лесах  
угрозы возникновения очагов вредных организмов или пожарной опасности в лесах)

2.2. Фактическая таксационная характеристика лесного насаждения соответствует (не соответствует) таксационному описанию (нужное подчеркнуть). Причины несоответствия:  
давность лесоустройства

Ведомость насаждений с выявленными несоответствиями таксационным описаниям приведена в приложении 1 к Акту.

2.3. Состояние насаждений:

с нарушенной устойчивостью (средневзвешенная категория состояния  $\geq 1,51 - \leq 4,50$ )

с утраченной устойчивостью (средневзвешенная категория состояния  $\geq 4,51$ )

устойчивое (средневзвешенная категория состояния  $\leq 1,50$ )

2.4. Причины ослабления, повреждения, средневзвешенная категория состояния насаждения: межвидовая конкуренция (610), воздействия шквалистых и ураганных ветров прошлых лет, повлекшие слом стволов деревьев (822), воздействия шквалистых и ураганных ветров текущего года, повлекшие слом стволов деревьев (882) воздействия сильных ветров прошлых лет, повлекшие наклон более  $10^\circ$ , изгиб или вывал деревьев (821), СКС - 2,51.

2.4.1. Заселено (отработано) стволовыми вредителями:

Вид вредителя	Порода	Встречаемость заселённых деревьев, % от запаса породы	Встречаемость отработанных деревьев, % от запаса породы	Степень заселения лесного насаждения (слабая, средняя, сильная)
1	2	3	4	5
-	-	-	-	-

2.4.2. Повреждено огнём:

Вид пожара	Порода	Состояние корневых лап		Состояние корневой шейки		Высушивание луба		Обугленность древесины более 1/3 высоты ствола	
		процент поврежденных деревьев с данным огнём корней	процент деревьев с данным повреждением	обугленность корневой шейки по окружности (1/4; 2/4; 3/4; более 3/4)	процент деревьев с данным повреждением	по окружности (1/4; 2/4; 3/4; более 3/4)	процент деревьев с данным повреждением	по окружности ствола (менее 1/2; более 1/2)	процент деревьев с данным повреждением
1	2	3	4	5	6	7	8	9	10
-	-	-	-	-	-	-	-	-	-

2.4.3. Поражено болезнями:

Болезнь / возбудитель	Порода	Встречаемость, % от запаса насаждений	Степень поражения лесного насаждения (слабая, средняя, сильная)
1	2	3	4
-	-	-	-

2.5. Выборке подлежит 18 % деревьев, (указывается общий % запаса деревьев, подлежащий рубке, от общего запаса насаждения)

в том числе:

без признаков ослабления	_____	% (причины назначения)	_____	;
ослабленных	_____	% (причины назначения)	_____	;
сильно ослабленных	_____	% (причины назначения)	_____	;
усыхающих	_____	% (причины назначения)	_____	;
свежего сухостоя	<u>1</u>	%;		
свежего ветровала	_____	%;		
свежего бурелома	_____	%;		
старого сухостоя	<u>7</u>	%;		
старого ветровала	<u>7</u>	%;		
старого бурелома	<u>3</u>	%.		

2.6. Полнота лесного насаждения после уборки деревьев, подлежащих рубке, не изменится и составит 0.5

Критическая полнота для данной категории лесных насаждений и преобладающей породы составляет 0.3

### ЗАКЛЮЧЕНИЕ к инструментальному обследованию участка

С целью предотвращения негативных процессов, снижения ущерба от их воздействия, в том числе угрозы возникновения пожарной опасности в лесах, назначено:

Участковое лесничество	Урочище (дача)	Квартал	Выдел	Площадь выдела, га	Лесопатологический выдел	Площадь лесопатологического выдела, га	Вид мероприятия	Площадь мероприятия, га	Породы	Доля выбираемой древесины по запасу, %	Рекомендуемый срок проведения мероприятия
1	2	3	4	5	6	7	8	9	10	11	12
Приокское	-	4	10	0,4	-	-	УНД	0,4	Ос	13	2024 год
									ДН	3	
									Я	1	
									Ив	1	

Ведомость временной пробной площади и абрис участка прилагаются (приложение 2 и 3 к Акту).

РЕКОМЕНДАЦИИ по проведению мероприятий, не относящихся к мероприятиям по предупреждению распространения вредных организмов

Меры по обеспечению возобновления не предусматриваются. Мероприятия, необходимые для предупреждения повреждения или поражения смежных насаждений, осуществляются в соответствии с Правилами заготовки древесины и особенностями заготовки древесины в лесничествах, указанных в статье 23 Лесного кодекса Российской Федерации от 01.12.2020 № 993.

Дата проведения ЛПО 22.05.2024 г.

Дата составления документа 27.05.2024 г.

Исполнитель работ по проведению лесопатологического обследования: заместитель начальника отдела охраны, защиты и воспроизводства лесов МКУ «Нижегородлес»

Ф.И.О. Белоненко А.В. Подпись  Телефон 8(831)-228-01-68

**Ведомость участков леса с выявленными несоответствиями таксационному описанию**

Субъект Российской Федерации Нижегородская область Лесничество МКУ «Нижегородлес»  
Участковое лесничество Приокское Урочище (лесная дача) -

1	2	3	4	5	6	7	8	9	10	Таксационная характеристика								Заложено пробных площадей		
										11	12	13	14	15	16	17	18	19	20	21
Год проведения лесоустройства	Номер квартала	Номер выдела	Площадь выдела, га	Целевое назначение лесов	Категория защитных лесов	ОЗУ	Источник данных	Номер лесопатологического выдела	Площадь лесопатологического выдела, га	Состав	Порода	Возраст, лет	Средняя высота, м	Средний диаметр, см	Тип леса	Полнота	Бонитет	Запас (растущ.), куб.м/га	Количество, шт.	Общая площадь, га
1995	5	10	0,4	Защитные	Городские леса	+	ТО	-	-	прочие земли	-	-	-	-	-	-	-	-	-	-
							Ф	-	-	7Ос3ДН +Я+Ив	Ос	65	22	24	Дсн	0,5	2	170	-	-
										ДН	75	23	30							
										Я	35	17	16							
										Ив	30	17	18							

Условные обозначения:

ТО – таксационные описания

Ф – фактическая характеристика лесного насаждения

Исполнитель работ по проведению лесопатологического обследования:

Заместитель начальника отдела охраны, защиты и воспроизводства лесов МКУ «Нижегородлес»

Ф.И.О. Белоненко А.В.

Подпись \_\_\_\_\_



Дата составления документа 27.05.2024г.

**Результаты проведения лесопатологического обследования лесных насаждений**  
за май 2024 г.

Субъект Российской Федерации Нижегородская область Лесничество МКУ «Нижегородлес»  
Участковое лесничество Приокское Урочище (лесная дача) -

1	2	3	4	5	6	7	8	Таксационная характеристика лесного насаждения									Распределение деревьев по категориям состояния, % от запаса												33	34	Назначенные мероприятия				
								9	10	11	12	13	14	15	16	17	18	без признаков ослабления		ослабленные		сильно ослабленные		усыхающие		27	28	29			30	31	32	35	36
																		Н	Р	Н	Р	Н	Р	Н	Р										
5	10	0,4	Защитные леса	Городские леса	+	-	-	70% ДН+Я+Ив	Всего	65	22	24	Ден	0,5	2	170	196	21		43		18					1			7	7	3	18	УНД	0,4
									Ос	65	22	24	ДН			127	21		44		16					1			10	7	1	19			
									Я	35	17	16	Ив			36	16		43		28				2				5	6	13				
									РБ	30	15	16				22	40		30										9	21		30			
																7	56			11											33	33			
																4	62															38	38		

Условные обозначения: Н – деревья не подлежат рубке; Р – деревья подлежат рубке.

Исполнитель работ по проведению лесопатологического обследования:

Заместитель начальника отдела охраны, защиты и воспроизводства лесов МКУ «Нижегородлес»

Ф.И.О. Белоненко А.В. Подпись  Дата составления документа 27.05.2024

**ВРЕМЕННАЯ ПРОБНАЯ ПЛОЩАДЬ № 1**

1.1. Субъект Российской Федерации Нижегородская область  
Лесничество МКУ «Нижегородлес» Участковое лесничество Приокское  
Квартал 5 Выдел 10 Площадь 0,4 га.  
Лесопатологический выдел - Площадь лесопатологического выдела - га


1.2. Метод перече́та:  
сплошной, ленты пере́чета, круговые площадки постоянного радиуса, реласкопические площадки (нужное подчеркнуть).  
Количество лент / площадок - шт. Размер площадок (длина x ширина / радиус) - м  
Размер временной пробной площади 0,4 га.

1.3. Фактическая таксационная характеристика насаждения:  
Состав 7Ос3ДН+Я+Ив возраст 65 лет тип леса Дсн полнота 0,5  
бонитет II запас на 1 га 170 куб.м возобновление -.

1.4. Номер очага вредных организмов -  
Тип очага вредных организмов: эпизодический, хронический (нужное подчеркнуть).  
Фаза развития очага вредных организмов: начальная, нарастания численности, собственно вспышка, кризис (нужное подчеркнуть).

1.5. Причина ослабления, повреждения насаждения и время: межвидовая конкуренция (610), воздействия шквалистых и ураганных ветров прошлых лет (2020-2023гг), повлекшие слом стволов деревьев (822), воздействия шквалистых и ураганных ветров текущего года, повлекшие слом стволов деревьев (882), воздействия сильных ветров прошлых лет (2020-2023гг), повлекшие наклон более 10°, изгиб или вывал деревьев (821).  
Состояние насаждения: с нарушенной устойчивостью.  
Средневзвешенная категория состояния насаждения: 2,51.

1.6. Назначенные мероприятия: уборка неликвидной древесины.

Исполнитель работ по проведению лесопатологического обследования: заместитель начальника отдела охраны, защиты и воспроизводства лесов МКУ «Нижегородлес»  
Ф.И.О. Белоненко А.В. Подпись 

Дата составления документа 27.05.2024 г.

## ВЕДОМОСТЬ ПЕРЕЧЕТА ДЕРЕВЬЕВ

Порода: Осина средневзвешенная категория состояния 2,52

Ступени толщины см	Количество деревьев по категориям состояния, шт.																	Всего	
	1		2		3		4		5		5 (а,б,в)			5 (г,д,е)			шт./ куб.м	в том числе подле жит рубке, %	
	Н	З	Н	З	Н	З	Н	З	Н	З	Н	З	О	Н	З	О			
1	2	3	4	5	6	7	8	9	10	11	12	13	14	15	16	17	18	19	
12	1								10					10			11 / 1,0	91	
16	3		2						20		3			17			25 / 4,5	80	
20	7		13						3					3			23 / 7,1	13	
24	8		17		5				1					1			31 / 14,9	3	
28	6		12		5				4					4			27 / 18,6	15	
32	1		4		3				2					2			10 / 9,8	20	
Итого шт.	26		48		13				40		3			37			127	31	
Итого куб.м	11,7		24,8		8,8				10,6		0,5			10,1			55,9	19	
Итого, % от запаса по породе	21		44		16				19		1			18			100	19	

Порода: Дуб средневзвешенная категория состояния 2,49

Ступени толщины см	Количество деревьев по категориям состояния, шт.																	Всего	
	1		2		3		4		5		5 (а,б,в)			5 (г,д,е)			шт./ куб.м	в том числе подле жит рубке, %	
	Н	З	Н	З	Н	З	Н	З	Н	З	Н	З	О	Н	З	О			
1	2	3	4	5	6	7	8	9	10	11	12	13	14	15	16	17	18	19	
12	2								1					1			3 / 0,2	33	
16	1								2					2			3 / 0,5	67	
20	2		2						2					2			6 / 1,6	33	
24	2		3						2		1			1			7 / 3,0	29	
28	2		3														5 / 3,1	-	
32	1		3														4 / 3,4	-	
36			2		1				1					1			4 / 4,5	25	
40			1		1												2 / 2,9	-	
44					1												1 / 1,8	-	
48					1												1 / 2,1	-	
Итого шт.	10		14		4				8		1			7			36	22	
Итого куб.м	3,8		10,0		6,4				2,9		0,4			2,5			23,1	13	
Итого, % от запаса по породе	16		43		28				13		2			11			100	13	

Порода: Ясень средневзвешенная категория состояния 2,48

Ступени толщины см	Количество деревьев по категориям состояния, шт.																	Всего	
	1		2		3		4		5		5 (а,б,в)			5 (г,д,е)			шт./ куб.м	в том числе подле жит рубке, %	
	Н	З	Н	З	Н	З	Н	З	Н	З	Н	З	О	Н	З	О			
1	2	3	4	5	6	7	8	9	10	11	12	13	14	15	16	17	18	19	
12	4		2						8					8			14 / 1,1	57	
16	3		2						1					1			6 / 1,0	17	
20	1		1														2 / 0,6	-	
Итого шт.	8		5						9					9			22	41	
Итого куб.м	1,1		0,8						0,8					0,8			2,7	30	
Итого, % от запаса по породе	40		30						30					30			100	30	

Порода: Ива средневзвешенная категория состояния 2,44

Ступени толщины см	Количество деревьев по категориям состояния, шт.																	Всего	
	1		2		3		4		5		5 (а,б,в)			5 (г,д,е)			шт./ куб.м	в том числе подле жит рубке, %	
	Н	З	Н	З	Н	З	Н	З	Н	З	Н	З	О	Н	З	О			
1	2	3	4	5	6	7	8	9	10	11	12	13	14	15	16	17	18	19	
12	1								1					1			2 / 0,1	50	
16	1				1				2					2			4 / 0,5	50	
20																			
24	1																1 / 0,3	-	
Итого шт.	3				1				3					3			7	43	
Итого куб.м	0,5				0,1				0,3					0,3			0,9	33	
Итого, % от запаса по породе	56				11				33					33			100	33	



Порода: Рябина средневзвешенная категория состояния 2,50

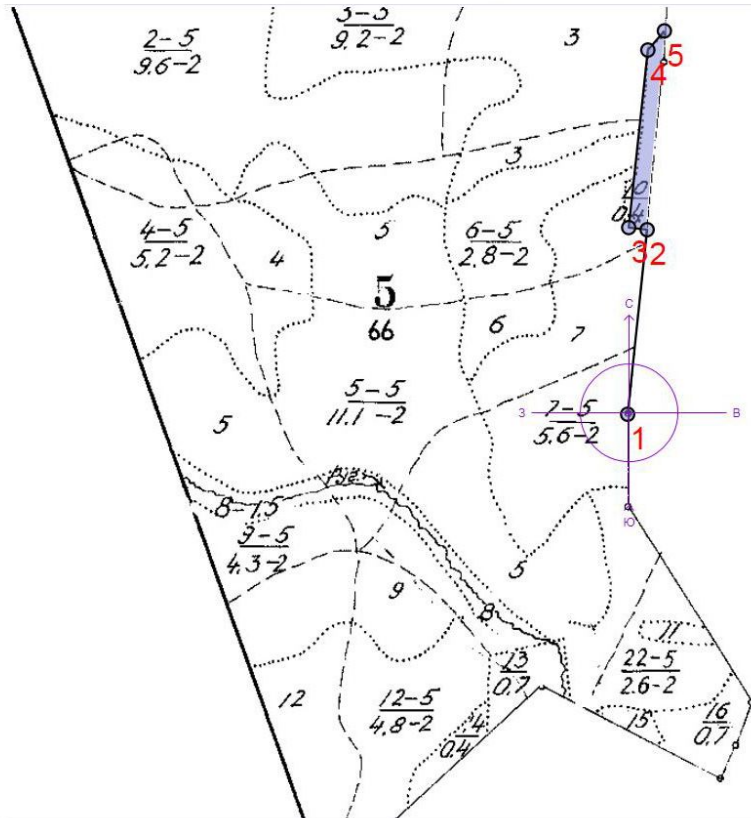
Ступени толщины см	Количество деревьев по категориям состояния, шт.																Всего	
	1		2		3		4		5		5 (а,б,в)			5 (г,д,е)			шт./ куб.м	в том числе подле жит рубке, %
	Н	З	Н	З	Н	З	Н	З	Н	З	Н	З	О	Н	З	О		
1	2	3	4	5	6	7	8	9	10	11	12	13	14	15	16	17	18	19
12	2																2 / 0,2	-
16																		
20	1								1		1						2 / 0,6	50
Итого шт.	3								1		1						4	25
Итого куб.м	0,5								0,3		0,3						0,8	38
Итого, % от запаса по породе	62								38		38						100	38

По насаждению средневзвешенная категория состояния 2,51

Ступени толщины см	Количество деревьев по категориям состояния, шт.																Всего	
	1		2		3		4		5		5 (а,б,в)			5 (г,д,е)			шт.	в том числе подле жит рубке, %
	Н	З	Н	З	Н	З	Н	З	Н	З	Н	З	О	Н	З	О		
1	2	3	4	5	6	7	8	9	10	11	12	13	14	15	16	17	18	19
12	10		2						20					20			32 / 2,6	63
16	8		4		1				25		3			22			38 / 6,5	66
20	11		16						6		1			5			33 / 9,9	18
24	11		20		5				3		1			2			39 / 18,2	8
28	8		15		5				4					4			32 / 21,7	13
32	2		7		3				2					2			14 / 13,2	14
36			2		1				1					1			4 / 4,5	25
40			1		1												2 / 2,9	-
44					1												1 / 1,8	-
48					1												1 / 2,1	-
Итого шт.	50		67		18				61		5			56			196	31
Итого куб.м	17,6		35,6		15,3				14,9		1,2			13,7			83,4	18
Итого, % от запаса по наса- ждению	21		43		18				18		1			17			100	18

Условные обозначения: Н – не заселено (не поражено, не повреждено), З – заселено стволовыми вредителями (поражено болезнями, повреждено огнем), О – отработано вредителями.

**Абрис участка**  
Масштаб 1:10000



Условные обозначения:  – граница участка, намечаемого под УИД  
 – неэксплуатационная площадь

№ квартала	№ выдела	№ лесопатологического выдела	Размеры ленты (круговой площадки) перечета					Координаты начала, конца и поворотных точек лент перечета / центров круговых площадок перечета
			№ ленты	длина, м	ширина, м	радиус, м	площадь, га	

**Пространственное размещение лесопатологических выделов**

Номера точек	Координаты		Длина, м
1-2	N 56.28461	E 44.02992	192
2-3	N 56.28626	E 44.03001	19
3-4	N 56.286239	E 44.02973	209
4-5	N 56.28821	E 44.03007	31
5-2	N 56.28849	E 44.03031	228

Исполнитель работ по проведению лесопатологического обследования: Заместитель начальника отдела охраны, защиты и воспроизводства лесов МКУ «Нижегородлес»

Ф.И.О. Белоненко А.В. Подпись

Дата составления документа 27.05.2024

**Материалы фотофиксации:**







Выд. 10

56.28669, 44.02981, 10.18м

22/05/2024 11:43:11

